

# Checkliste Dichtheitsprüfung

Die Räume mit Zugängen zu den Leitungen müssen an dem Tag der Untersuchung zugänglich sein. Bitte informieren Sie diesbezüglich die betroffenen Mieter. Markieren Sie bitte, falls vorhanden, die Zugänge im Grundriss-/Kellerplan. Wenn Bilder vorhanden sind, senden Sie uns diese gerne per E-Mail.

## Bauvorhaben:

## Leitungslänge:

## Auftraggeber:

Firma/Eigentümer:

Straße, Hausnummer:

PLZ, Ort:

Telefonnummer:

Ansprechpartner:

E-Mail:

## Informationen über Gegebenheiten

### Beigelegte Unterlagen:

Grundrissplan (o. Katasterplan)

Kellerplan

Bilder

### Wasserart:

Regenwasser

Schmutzwasser

Mischwasser

**Gibt es Parkmöglichkeiten?** ja nein

(Sollte dies nicht der Fall sein, wird eine Halteverbotszone beauftragt)

**Gibt es Übergangsschächte?** ja nein

(außerhalb des Gebäudes)

**Gibt es Revisionsschächte?** ja nein

(innerhalb des Gebäudes)

### Ist das Gebäude unterkellert?

kein Keller vorhanden

Vollkeller vorhanden

Teilkeller vorhanden

Kriechkeller

Wohnkeller/Souterrain

Fallstränge vorhanden

Revisionsöffnungen vorhanden

Hochsiel vorhanden

### Anlass der Untersuchung:

DIN 1986-30

Feuchtigkeit

Umbau

Wasserschutzgebiet

**Sanierungsumfang:** komplettes System Teilstrecken

## Bemerkungen/Ansprechpartner vor Ort

Ausgefüllt zurücksenden an: [info@abfluss-ass.de](mailto:info@abfluss-ass.de)

abfluss ass dröge GmbH & Co. KG  
Liebigstraße 64  
22113 Hamburg

Tel: 040 - 688 71 57 0  
Fax: 040 - 688 71 57 44  
[www.abfluss-ass.de](http://www.abfluss-ass.de)

 **abfluss ass dröge**  
Hilfe für Rohre 365 Tage im Jahr

## Erläuternde Bilder

Auf der Vorderseite genannte mögliche Abwasserleitungen in Haushalten möchten wir Ihnen gerne zur Hilfe einmal verbildlichen.  
**Diese Seite bitte nicht an uns zurückschicken. Sie dient nur zu Verständniszwecken.**



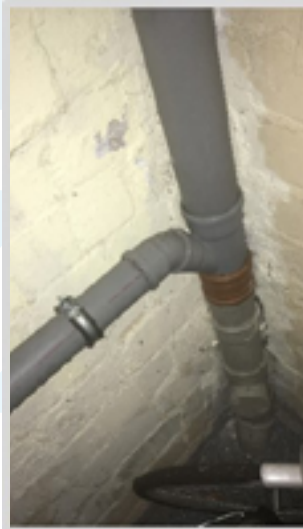
Bodeneinlauf (BE)



Revisionsschacht (RS)



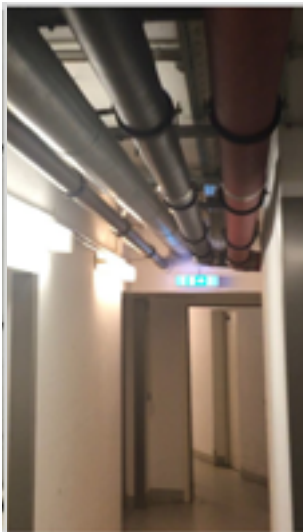
Übergangsschacht (S)



Falleitung (FL)



FL mit Revisionsöffnung



Hochselleitung (HS)



Hochselleitung(HS)